

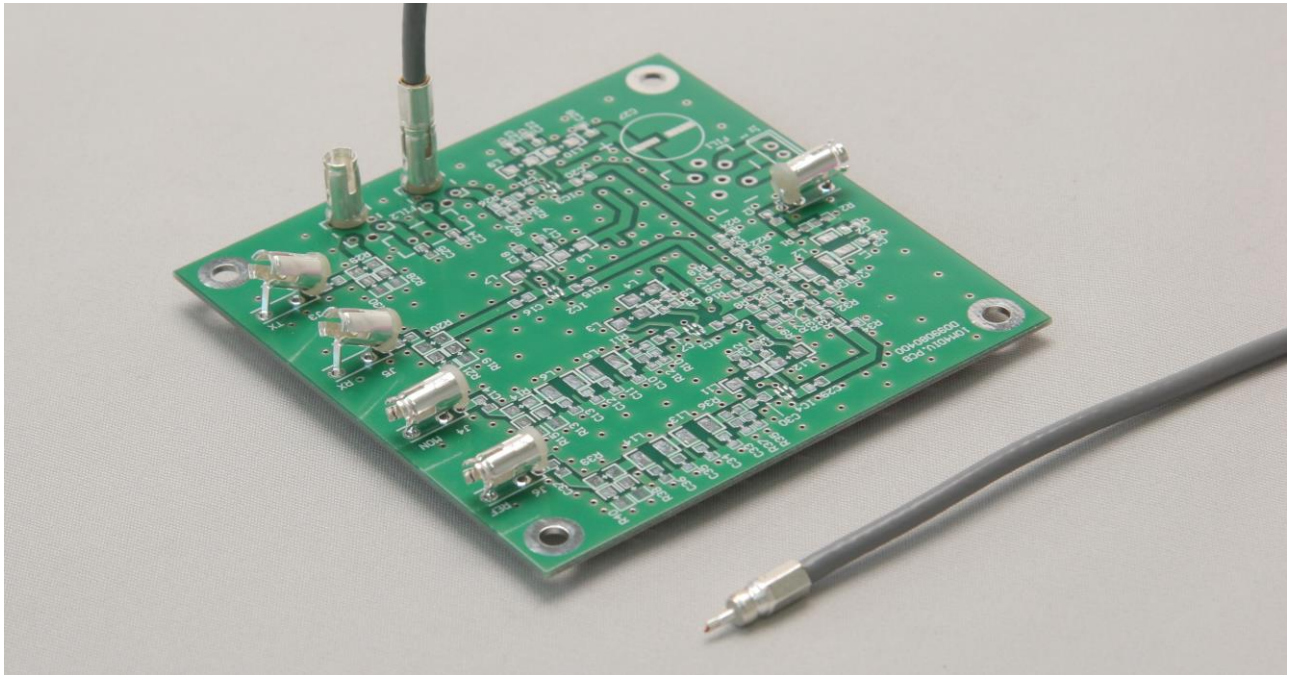
SML 型コネクタ

Coaxial Connectors Type SML

STACK

SML 型コネクタシリーズは、高周波信号ラインの機器内配線や機器間の接続用として、従来品より超低価格を目的に開発したものです。

しかもコンパクト・軽量でありながら接続ロック機構を有しており高信頼性を保ちます。



◆ 用途

- 信号発信器
- 増幅器
- 共用器

などをはじめとする、あらゆる機器内配線にご活用いただけます。

◆ 特長

- 同軸ケーブルをプリント基板に直接つなげる感覚でご使用できます。
- 製品の省スペース化に貢献致します。
- プッシュオンで接続。着脱に時間を要しません。
- 適合ケーブル:1.5D-2V、1.5D-2W、1.5C-2V、1.5C-2W
- レセプタクルの開口部向きは[水平]・[垂直]・[30°]の3種類
- レセプタクル質量:0.4g
- 環境規格:欧州 RoHS 指令適合

◆ 仕様

| 項目 | 仕様 |
|------------|------------------------|
| 周波数範囲 | DC~1.0GHz |
| 絶縁抵抗 | DC250Vにて 300MΩ以上 |
| 耐電圧 | AC250V(実効値)1 分間 |
| 接触抵抗 | 1Aにて 10.0mΩ以下 |
| 特性インピーダンス | 50Ω、75Ω |
| 使用温度範囲 | -40℃~+85℃ |
| 使用相対湿度 | 90%以下(結露なきこと) |
| 外観表面処理 | 銀メッキ |
| 中心導体表面処理 | 銀メッキ |
| 基板実装(手はんだ) | 350℃±10℃ 5 秒以内(1ヶ所につき) |
| 基板実装(フロー) | 255℃±10℃ 5 秒以内 |
| 適合基板厚 | 1.0~1.6mm |

◆ 外観・種類

Plugs

| Model | Cables for Use |
|---------|----------------|
| SML 001 | 1.5D-2V |
| SML 002 | 1.5D-2W |
| SML 004 | 1.5C-2V |
| SML 005 | 1.5C-2W |

L Type Receptacles

| Model | Mount. Hole |
|---------------|-------------|
| SML 011 (90°) | B |

| Model | Mount. Hole |
|---------------|-------------|
| SML 015 (30°) | B |

Receptacles

| Model | Mount. Hole |
|---------|-------------|
| SML 010 | A |

Mounting Holes

A

B